

BAUBESCHREIBUNG

der Düsterberg GmbH



EFH Gänseblümchen • 110,00 m² Wohnfläche

BAUBESCHREIBUNG

Einfamilienhaus Gänseblümchen • 110,00 m² Wohnfläche



Hier ist die äußere Gestalt den typischen Handwerkerhäusern Mecklenburgs um 1920 nachempfunden und verbindet so Tradition mit Moderne. Durch die Holzgiebel bietet das Dachgeschoss nicht nur mehr Platz, es können hier auch farbige Akzente in der Fassade gesetzt werden. Der massive Erker ermöglicht die optimale Raumausnutzung auf wenig Grundfläche. Eingebettet in die ursprüngliche Landschaft der Ostseeküste, fühlt man sich hier wie im Urlaub. Nicht ohne Grund nutzen viele Bauherren ihr Haus zunächst als Ferienhaus. Auf zwei Etagen mit 110 Quadratmetern Wohnfläche können sich auch Familien mit mehreren Kindern nach Herzenslust ausleben.

Unsere Leistungen

Solide und hochwertig: Wir haben uns auf den Bau und Vertrieb von Wohnhäusern spezialisiert. Der herrlichen Lage wegen werden sie gern auch als Feriendomizil und Alterssitz genutzt. Unsere Kunden schätzen den optimalen Service aus einer Hand – von der Grundstücksvermittlung über die individuelle Planung bis zum schlüsselfertigen Bau des Hauses. Auf Wunsch kümmern wir uns auch um die Gestaltung der Außenanlagen. Gern übernehmen wir für Sie die Verwaltung und Vermietung des fertigen Hauses oder Ihrer Ferienwohnung.

Persönlich und wandelbar: Unsere massiv gebauten Häuser sind ebenso individuell wie die Menschen, die darin wohnen. Die Bauweise zeichnet sich durch große Flexibilität und hohe Qualität aus. Wir gestalten jedes Haus ganz nach den Wünschen der Bauherren. Zum Beispiel, wenn es um den Grundriss, architektonische Details oder das Energiekonzept geht – wir sind für alle Ihre Ideen offen. Jeder Bauherr bestimmt selbst, ob und wieviel Eigenleistung er erbringen möchte.

Ansehnlich und beispielhaft: Überzeugen Sie sich im Wohngebiet Düsterberg in Wittenbeck von der Vielfalt und Qualität unserer Häuser. Wir begrüßen und beraten Sie gern in unserem Musterhaus in der Kühlungsborner Straße 20.

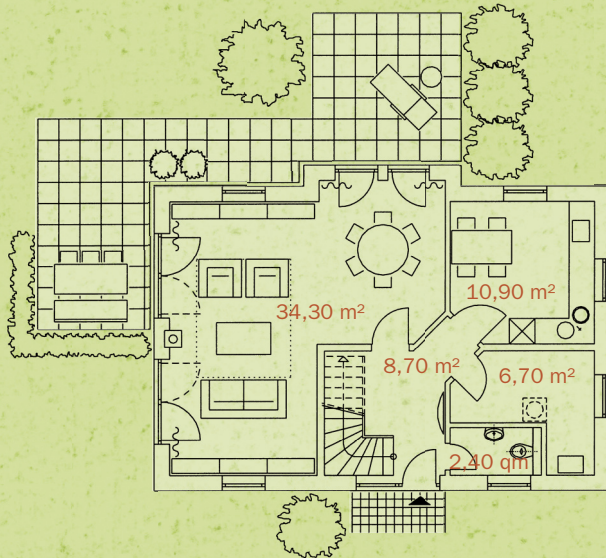


BAUBESCHREIBUNG

Einfamilienhaus Gänseblümchen • 110,00 m² Wohnfläche

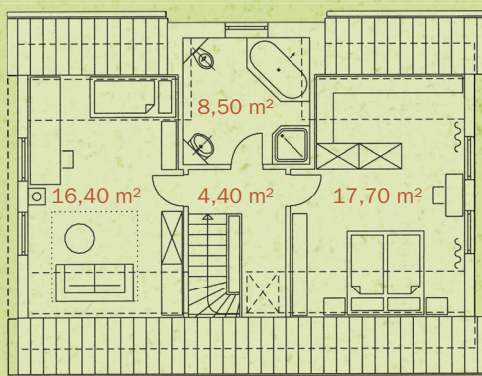


Erdgeschoss (63,00 m²)



In der geräumigen Wohnküche und im großzügigen Wohnzimmer finden auch Gäste noch bequem Platz. Fenster und Terrassentüren holen die Sonne ins Haus und geben den Blick frei in den Garten und die Natur. Im Erdgeschoss befinden sich außerdem ein WC und ein Hauswirtschaftsraum mit Stauraum für Waschmaschine, Trockner und Bügelbrett.

Dachgeschoss (47,00 m²)



Die obere Etage bietet Platz für ein oder zwei Kinderzimmer sowie ein großzügiges Elternschlafzimmer mit Ankleidebereich. Das Bad ist hier besonders geräumig geplant.

