

# BAUBESCHREIBUNG

der Düsterberg GmbH



**EFH** Haus Sanddorn • 105,00 m<sup>2</sup> Wohnfläche  
Wohnen auf einer Ebene



# BAUBESCHREIBUNG

Einfamilienhaus Haus Sanddorn • 105,00 m<sup>2</sup> Wohnfläche



Dieser Bungalow ist ideal für Familien, die das Wohnen auf einer Ebene bevorzugen. Kurze Wege ohne Treppensteigen ermöglichen die bequeme Nutzung bis ins hohe Alter; auf Wunsch planen wir das Haus auch behindertengerecht.

Das lichtdurchflutete im kompakten Bungalowstil errichtete Haus mit den großen Fenstern und der sonnigen Terrasse gibt den Blick auf die Landschaft frei, in die sich das flache Haus harmonisch einfügt. Ganz gleich, ob Sie darin ganzjährig wohnen oder es als Urlaubsdomizil nutzen möchten – hier genießen Sie viel Komfort und Behaglichkeit zum günstigen Preis. Viele Bauherren entscheiden sich bewusst für die eingeschossige Bauweise, um das Treppensteigen im Alter zu vermeiden.

## Unsere Leistungen

**Solide und hochwertig:** Wir haben uns auf den Bau und Vertrieb von Wohnhäusern spezialisiert. Der herrlichen Lage wegen werden sie gern auch als Feriendomizil und Alterssitz genutzt. Unsere Kunden schätzen den optimalen Service aus einer Hand – von der Grundstücksvermittlung über die individuelle Planung bis zum schlüsselfertigen Bau des Hauses. Auf Wunsch kümmern wir uns auch um die Gestaltung der Außenanlagen. Gern übernehmen wir für Sie die Verwaltung und Vermietung des fertigen Hauses oder Ihrer Ferienwohnung.

**Persönlich und wandelbar:** Unsere massiv gebauten Häuser sind ebenso individuell wie die Menschen, die darin wohnen. Die Bauweise zeichnet sich durch große Flexibilität und hohe Qualität aus. Wir gestalten jedes Haus ganz nach den Wünschen der Bauherren. Zum Beispiel, wenn es um den Grundriss, architektonische Details oder das Energiekonzept geht – wir sind für alle Ihre Ideen offen. Jeder Bauherr bestimmt selbst, ob und wieviel Eigenleistung er erbringen möchte.

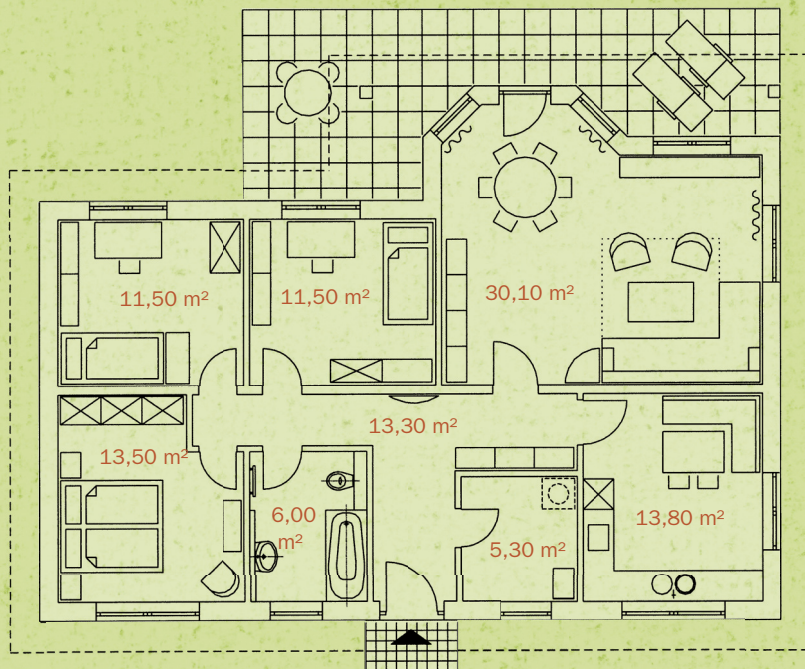
**Ansehnlich und beispielhaft:** Überzeugen Sie sich im Wohngebiet Düsterberg in Wittenbeck von der Vielfalt und Qualität unserer Häuser. Wir begrüßen und beraten Sie gern in unserem Musterhaus in der Kühlungsborner Straße 20.





# BAUBESCHREIBUNG

Einfamilienhaus Haus Sanddorn • 105,00 m<sup>2</sup> Wohnfläche



## Erdgeschoss (105,00 m<sup>2</sup>)

Der variable Grundriss ermöglicht die optimale Nutzung der 105 Quadratmeter Wohnfläche. Wer noch mehr Platz braucht, kann das Dachgeschoss gegen Aufpreis ausbauen lassen. Als besonders praktisch erweist sich der Hauswirtschaftsraum, in dem u.a. Waschmaschine, Trockner und Reinigungsgeräte verstaut werden können. So bleibt im Bad Platz für eine Wanne und andere Annehmlichkeiten.

